

# 韓国観光 ニュース

KOREA TRAVEL NEWS

韓国観光公社 2016年5月23日 NO.7

2016-2018  
韓国訪問の年

Imagine  
your  
Korea



全州韓屋村(全羅北道 全州市)

## 特集2 2018年平昌冬季オリンピック —多様なリゾート施設と宿泊

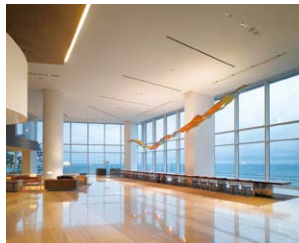
江原道内3地域(平昌郡、旌善郡、江陵市)にまたがり開催される「2018年平昌冬季五輪」。北海道や長野の軽井沢のように、この地域は五輪招致以前からスキーや海水浴客でにぎわう韓国有数のリゾート・観光地でもあり、レジャー施設を備え、敷地内にホテルやコンドミニアムなどタイプ別の宿泊棟を持つ大型複合リゾートが多いのが特徴。平昌・旌善は広々とした高原で楽しむスキーやゴルフ、江陵はオーシャンビューが魅力だ。各エリアの代表的な宿泊地を紹介する。



▲江陵 サンクルーズリゾート



▲平昌 アルペンシアリゾート



▲江陵 シーマークホテル

### 平昌・旌善・江陵おすすめ宿泊施設

	リゾート/ホテル	総客室数	特徴
平昌	アルペンシアリゾート	871	五輪メイン会場。スキージャンプ台が見学可。敷地内に複数のホテル・コンドミニアム棟を備え、うちインターコンチネンタルホテル(239室)は特1級。
	龍平ドラゴンパレーリゾート	1016	冬ソナの撮影地となった平昌最大規模の老舗ホテル。ユースホステルもあり学生団体にも良い。2012年リニューアル。アルペンスキー競技開催地。
	普光フェニックスパーク	973	夏は大型プール施設、冬はスキーで賑わう四季対応リゾート。スノーボード競技開催地。
旌善	江原ランド・ハイワンリゾート	1547	江原ランド、ハイワンリゾートからなる大型複合リゾート。江原ランドには韓国最大規模のカジノがある。
	メイヒルズリゾート	595	ホテル、コンドミニアムなどを備える中規模リゾート。コンパクトで施設内の移動が便利。
江陵	シーマークホテル	150	2015年オープン、海が見える絶景ホテルとして話題。高級ホテルでハイクラス商品におすすめ。
	サンクルーズリゾート	211	海辺に建つ、船の形が印象的な老舗観光ホテル。FITからも問い合わせが多く非常に人気が高い。
	ラカイサンドパインリゾート	281	ビーチ隣接の海近リゾート。鏡浦台、船橋荘などとも近く観光に最適の立地。2012年オープン。

上記以外の宿泊施設に関するお問合せ：江原道観光事務所  
gangwon@star.odn.ne.jp / 03-5369-1860

## 地方観光 全羅北道

韓半島西南部へ位置している全羅北道は、韓屋、テコンドー、ピビンバなどが代表され、最も韓国らしい伝統と趣きを持つ地域と言えるだろう。また、湖南平野(韓国の代表的な米の主産地)の中心地でもあり、韓国農業の象徴とも言える。

全羅北道には毎年数百万名の観光客が訪れる「全州韓屋村」、韓国の国技テコンドーの聖地ともいえる「テコンドー園」、秋の紅葉名所の「内蔵山」に加え、世界文化遺産に選定された益山の「百濟歴史遺跡地区」、高敞「コインドル遺跡」などの数えきれないほど多くの素晴らしい観光資源がある。

また、南原「春香祭」(5月)、「全州国際映画祭」および「韓紙文化祝祭」(5月)、茂朱「ホテル祭り」(8月)、金堤「地平線祭り」(9月)、高敞「牟陽城祭り」(10月)、「淳昌醬類祭り」(10月)など、多様なテーマの祭りや行事もひっきりなしに行われる。

韓服衣装で全州韓屋村を巡り、思う存分フォトジェニックな写真を撮り、美味しいピビンバに舌鼓をうち、夜には仲間とマッコリ通りを訪れる。全羅北道の観光は、旅の忘れられない思い出作りとなるだろう。また更に2017年には「茂朱世界テコンドー選手権大会」開催を控えている。

全羅北道HP : <http://www.jeonbuk.go.kr/index.jeonbuk> (日・英・中・韓)

全羅北道FaceBook : <https://www.facebook.com/jeonbuk.kr>



▲内蔵山 秋イメージ

## 全国のお祭り・イベント 金堤地平線祭り



「金堤地平線祭り」は農耕文化のアイデンティティの継承、そして空と大地が作り出す黄金の地平線をテーマに行われている伝統農耕文化体験祭りだ。こちらは、韓国で最も大きな穀倉地帯である湖南平野の中心地「碧骨堤(ピョッコルジェ:百濟時代/韓国最大の古代貯水池)」で毎年9月末~10月初旬に開催されている。

開催日: 2016.9.29(木)~10.3(月)

詳細: <http://festival.gimje.go.kr/index.sko>

## 食べ物

## 韓国の伝統酒 韓国に古くから伝わる伝統酒の種類、そしてその特徴をご紹介します！



種類	代表地域	特徴
マッコリ (濁酒)	京畿道抱川市	歴史が一番古い酒。米や小麦に麴と水を混ぜ発酵させる。色が濁っていてほんのり甘いのが特徴でアルコール度数は6～13パーセントと低い方。他のお酒に比べ、たんぱく質が多く低カロリーで、乳酸菌と酵母が豊富に含まれている。最近では柚子マッコリ、五味子マッコリなど新しいタイプのマッコリも販売されている。また全州にはマッコリに生姜やシナモン、ナツメなどを加えて煮た「モジュ」という二日酔いを治す酒として、古くから親しまれている。全州のマッコリ通りが有名。
清酒	慶尚北道慶州地域	マッコリと製造工程は似ているが、発酵後、上澄みだけを濾過したものが清酒。澄んだ色で、味がまろやかなのが特徴。古くから法事（祭祀）や様々な通過儀礼に使われてきた。
焼酎	慶尚北道安東地域/全羅北道全州	現在、一般的に飲まれているチャミスルなどの焼酎は伝統的な製造工程を変えて、大量生産が可能にした稀釈式（濃度を減らした）焼酎だ。反面、高級酒とされている地域の有名な焼酎は大部分伝統的な製造工程を守り抜いた蒸留式の焼酎である。慶尚北道の「安東焼酎」が代表される。
果実酒	全羅北道全州市/全羅北道高敞郡	果物など植物の実を原料とし発酵させた酒。果実だけを自然に発酵させて造ったものと、焼酎などのお酒に果実と糖類を入れ、果実の成分（味、香り）を抽出した酒に分けられる。全州では梨と生姜の梨薑（イガン）酒、高敞では木苺の覆盆子（ポップンジャ）酒が有名。梅酒、山葡萄酒などは大型スーパーやデパートなどで手軽に購入できる。

【サンサウォン（韓国伝統酒ギャラリー）】 韓国伝統酒の歴史と種類、お酒の醸造課程などを紹介。

<http://www.sansawon.co.kr/>（日・英・中・韓）／京畿道抱川市

【全州伝統酒博物館】 伝統家醸酒（自家製の酒）を受け継ぐため、全州韓屋村にオープン。伝統酒作りの体験もある。／全羅北道全州市

【仁寺洞伝統酒ギャラリー】 外国人を対象にした伝統酒教室では、伝統酒に関する講義を聞くことができる他、試飲も可能。（予約制）観覧のみは予約なしでも自由に入れる。FaceBook：<https://www.facebook.com/thesoolgallery>／ソウル市鐘路区

## 文化紹介 ポジャギ

ポジャギとは、韓国伝統の Patchwork であり、日本の風呂敷のようなもの。包んだりかぶせたりして使う。古くから生活の一部として、そして儀式に使用されたりしながら、庶民に親しまれてきた。日本でも Patchwork としてポジャギが人気を集めており、布を求めにソウルの広蔵市場や仁寺洞へ足を運ぶ方も大勢いる。是非その模様や技術に触れてみてはいかがだろうか。

- ・韓国刺繍博物館：<http://www.bojagii.com/>（韓）ソウル市江南区論峴洞
- ・草田繊維博物館：ソウル市中区南山洞



▲ポジャギイメージ

## Kパフォーマンス ホームページ紹介

### 言葉の壁を超える！ 家族で楽しめる公演

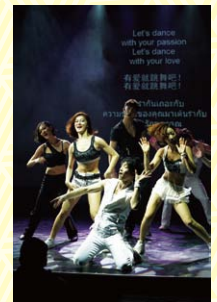
ノンバーバルパフォーマンスとは、セリフをほとんど使わずに、音楽やダンス、表情だけで行うもので、世界中の誰もが言葉の壁を越えて楽しむことができる公演のことだ。ホームページも近年リニューアルされ、国内の公演情報と予約が一度に確認できるだけでなく、割引クーポンページも備えた総合サイトもあるので、気軽に観覧することが出来る。今回は代表的な5作をご紹介します。

詳細：<http://www.kperformance.org/Index.asp>（日・英・中）

【NANTA】韓国伝統音楽であるサムルノリのリズムを取り入れ、厨房で起こる出来事をコミカルに表現する。1997年から現在までロングラン中。【ペインターズ：HERO】パフォーマーたちがリズムに合わせダンスをしながらペイントし絵を完成させていく。その技法に誰もが目を奪われるだろう。【FANTA-STICK】愛のストーリーを韓国の伝統楽器と現代音楽が融合したフュージョン国楽と打楽器のパフォーマンスで表現する。【JUMP】韓国伝統武術テコンドーやテッキョンの東洋武術を取り入れた高難易度のアクロバティックな技が目の前で繰り広げられる愉快なコメディ作品。【Sa-Choom】ヒップホップやジャズ、現代舞踊、ブレイクダンスなどの踊りを楽しく愉快に合わせ舞台と観客が一つになる公演。



▲NANTA



▲Sa-Choom



▲ペインターズ：HERO



▲FANTA-STICK



▲JUMP



韓国観光公社  
KOREA TOURISM ORGANIZATION

この記事に関する  
お問い合わせはこちら

韓国観光情報サイト

<http://japanese.visitkorea.or.kr>



公式コミュニティサイト

<https://minnakorea.jp/>

東京支社 ☎03-5369-1755 mail:tokyo@visitkorea.or.kr FaceBook⇒<https://www.facebook.com/kto.tokyo.jp/>  
〈仙台韓日観光交流センター〉 ☎022-713-7717

大阪支社 ☎06-6266-0847 mail:osaka@visitkorea.or.kr FaceBook⇒[https://www.facebook.com/kto.osaka.jp](https://www.facebook.com/kto.osaka.jp/)

福岡支社 ☎092-471-7174 mail:fukuoka@visitkorea.or.kr FaceBook⇒<http://www.facebook.com/fukuoka.kto>

名古屋支社 ☎052-223-3211 mail:nagoya@visitkorea.or.kr FaceBook⇒<https://www.facebook.com/KoreaPlazaNagoya>